

## Evidenční list hlásného profilu č.381

Stanice kategorie : B

Tok:	<b>Litava</b>	Stanice:	<b>Brankovice</b>					
Kraj:	<b>Jihomoravský kraj</b>	ORP:	<b>Bučovice</b>	Obec:	<b>Brankovice</b>			
Provozovatel stanice:	<b>ČHMÚ Brno</b>							
Centrum automatického sběru dat:								
Staničení:	<b>45,70</b>	[km]	Číslo hydrologického pořadí:	<b>4-15-03-036</b>				
Plocha povodí:	<b>72,13</b>	[km <sup>2</sup> ]	Zeměpisné souřadnice:	<b>170810 v.d. 490914 s.š.</b>				
Nula vodočtu:	<b>243,43</b>	[m.n.m.]	Procento plochy povodí toku:	<b>9,1</b>				
Stupně povodňové aktivity:	[cm]	[m <sup>3</sup> .s <sup>-1</sup> ]	Platnost SPA pro úsek toku:					
bdělost	<b>130</b>	<b>4,85</b>	<b>Brankovice - Slavkov</b>					
pohotovost	<b>160</b>	<b>7,74</b>	Kritické místo:					
ohrožení	<b>200</b>	<b>12,2</b>						
Průměrný roční stav:	<b>32</b>	[cm]	N-leté průtoky:	Q <sub>1</sub>	Q <sub>5</sub>	Q <sub>10</sub>	Q <sub>50</sub>	Q <sub>100</sub>
Průměrný roční průtok:	<b>0,220</b>	[m <sup>3</sup> s <sup>-1</sup> ]	[m <sup>3</sup> s <sup>-1</sup> ]	<b>3,90</b>	<b>10,3</b>	<b>13,9</b>	<b>24,5</b>	<b>30,0</b>
Odesílatel zpráv:	Četnost hlášení SPA:	I.	<b>1 x denně</b>					
		II.	<b>4 x denně</b>					
		III.	<b>3hodinové hlášení</b>					

Odesílatel podá zprávu:

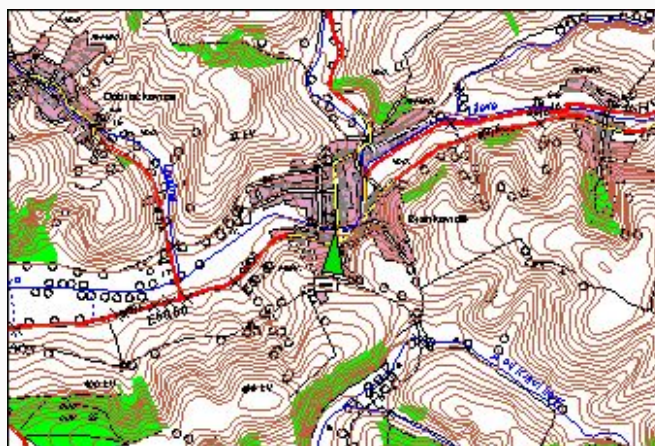
Spojení na adresáta:

Příjemce dále vyrozumí:

Nejvyšší zaznamenané vodní stavy:

Mapa v měřítku 1:50 000 :

[cm]	V. - XI.	[cm]	XII. - IV.
<b>236</b>	<b>21.06.1964</b>	<b>175</b>	<b>29.03.2006</b>
<b>224</b>	<b>14.07.1974</b>	<b>240</b>	<b>12.03.1963</b>
<b>220</b>	<b>08.06.1971</b>	<b>216</b>	<b>23.03.1970</b>
<b>184</b>	<b>21.07.1965</b>	<b>203</b>	<b>05.03.1962</b>
<b>182</b>	<b>12.08.1986</b>	<b>146</b>	<b>15.03.1965</b>
<b>266</b>	<b>02.06.2010</b>		



Popis umístění profilu :

**pod mostem, levý břeh**